

JOURNÉES EUROPÉENNES DU PATRIMOINE

GRAND CHÂTELLERAULT



SAMEDI 18 ET DIMANCHE 19
SEPTEMBRE 2021

VILLES
& PAYS
D'ART &
D'HISTOIRE

LÉGENDE



Monument historique



Musée de France



Jeune public



Payant



Accès difficile



Accès aux personnes à mobilité réduite



Visites sur réservation via le site
mesdemarches.grand-chatellerault.fr/



Les informations fournies par les participants peuvent être modifiées.
Pour plus de renseignements, reportez-vous sur le site grand-chatellerault.fr
ou contactez l'Office de tourisme de Grand Châtellerault au 05 49 21 05 47.



Programme du service Patrimoine, Pays d'art et d'histoire de Grand Châtellerault



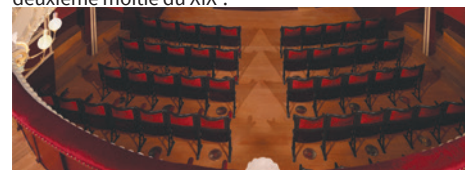
VISITES GUIDÉES À CHÂTELLERAULT

LE THÉÂTRE BLOSSAC

Samedi 18 à 14^h et 16^h - durée 1^h30

Dimanche 19 à 10^h, 14^h et 16^h - durée 1^h30

Au XIX^e siècle, Châtellerault connaît une période de mutation profonde et durable sous l'impulsion de l'industrialisation et de la révolution des transports. Parallèlement, la très nette amélioration du niveau de vie d'une partie de la population conduisit à la construction d'équipements culturels et de divertissement telles les salles de spectacles, dont le théâtre à l'italienne. Ce dernier est un exemple parfait de ce style architectural caractéristique de l'évolution majeure du théâtre au XVI^e siècle et dont l'apogée se situe en cette deuxième moitié du XIX^e.



LE COULOIR DE TIR DE LA MANUFACTURE

Samedi 18 et dimanche 19 à 14^h30 et 16^h

durée 1^h30

Venez découvrir le couloir de tir souterrain de la manufacture, long de 250 mètres et construit en 1893. Son usage était celui de tester les armes à feu.

L'HÔTEL DE VILLE

Dimanche 19 à 10^h et 15^h - durée 1^h30

Les bâtiments du couvent des Minimes sont transformés en mairie après la Révolution. En 1848, ils sont rasés au profit d'une vaste construction conçue pour accueillir l'hôtel de ville, le palais de justice et un musée. Venez découvrir ou redécouvrir l'hôtel de ville, son escalier monumental, sa salle des mariages et la cloche Pauline !



VALORISATION DES OPÉRATIONS DE L'INVENTAIRE DU PATRIMOINE

Depuis 2017, la communauté d'agglomération de Grand Châtelleraut est chargée de l'inventaire du patrimoine sur son territoire. Cette opération, confiée à deux chargés de mission à temps plein au sein du service Patrimoine - Pays d'Art et d'Histoire, est menée en collaboration avec le Service Patrimoine et Inventaire de la Région Nouvelle-Aquitaine qui en assure le contrôle scientifique et technique.

L'inventaire permet d'identifier le patrimoine culturel du territoire dans toute sa diversité en montrant son évolution sur le temps long et en le replaçant dans son contexte urbain ou rural et paysager.



VISITES GUIDÉES

CHENEVELLES BOURG ET CHÂTEAUX

Samedi 18 à 14h30 - durée 2h30

Découvrez le bourg et son histoire - l'église Saint-Remy classée monument historique depuis 1922, l'école, la mairie...

Depuis l'église de Chenevelles jusqu'aux châteaux de la Font et la Gabillière, venez découvrir les lieux emblématiques de l'histoire de cette commune.

Visite effectuée par Paul Maturi, chargé de l'inventaire du patrimoine pour la communauté d'agglomération de Grand Châtelleraut.

SCORBÉ-CLAIRVAUX

Samedi 18 à 14h30 - durée 2h

L'arrivée du chemin de fer a permis le développement d'une partie du bourg de Scorbé-Claivau. La visite retrace cette histoire à travers ses monuments et ses rues. Visite menée par Clarisse Lorieux chargée de l'inventaire du patrimoine pour la communauté d'agglomération de Grand Châtelleraut.

DANGÉ-SAINT-ROMAIN

Dimanche 19 à 14h30 - durée 2h

Parcours commenté d'une partie du bourg de Dangé-Saint-Romain autour de quelques lieux recensés lors de l'enquête d'inventaire du patrimoine.

Visite réalisée par Clarisse Lorieux chargée de l'inventaire du patrimoine pour la communauté d'agglomération de Grand Châtelleraut.



EXPOSITION

MÉMOIRES PHOTOGRAPHIQUES : L'INVENTAIRE DU PATRIMOINE EN GRAND CHÂTELLERAUT (1970-2021)

Samedi 18 et dimanche 19 de 10h à 12h

et de 14h à 18h - durée 2h

L'exposition présente le travail d'inventaire à travers le support photographique qui est au cœur du travail de recherche. En cinquante ans, ce sont plus de 18 500 photographies argentiques et numériques qui ont été réalisées sur le Grand Châtelleraut. L'exposition en présente une infime partie, mais son enjeu est de présenter comment le regard du chercheur peut influencer notre définition du patrimoine.

► Hôtel Sully, 14 rue Sully, Châtelleraut

INFORMATIONS PRATIQUES VISITES GUIDÉES

Les visites guidées proposées par le service Patrimoine - Pays d'art et d'histoire sont gratuites durant le week-end des journées européennes du patrimoine.

Réservation obligatoire sur la plate forme en ligne via : mesdemarches.grand-chatelleraut.fr

Visite limitée à 20 personnes

Port du masque obligatoire selon les dispositifs réglementaires en vigueur.



AUTOUR DE L'ÉGLISE SAINT-JACQUES

CONFÉRENCE

PRÉSENTATION DE L'ÉTUDE DU CHEMIN DE CROIX D'HONORÉ HIVONNAIT (1854), CONSERVÉ AU SEIN DE L'ÉGLISE SAINT-JACQUES

Samedi 18 à 10h - durée 2h

Ronnan l'Hommelet, responsable de l'étude pour l'atelier Moulinier présente le résultat de ses recherches ainsi que les méthodes employées pour dévoiler des conclusions plutôt étonnantes sur cet objet d'art méconnu des habitants du territoire de Grand Châtelleraut.

► Hôtel Sully, 14 rue Sully, Châtelleraut

SOIRÉE

AU RYTHME DU CARILLON

Samedi 18 à 18h

Dans le cadre des travaux de restauration de l'église Saint-Jacques, le service Patrimoine Pays d'art et d'histoire vous propose un verre de l'amitié dans la cour de l'hôtel Sully où vous pourrez profiter de quelques notes du carillon de l'église Saint-Jacques tout en feuilletant le tout nouveau FOCUS (publication) sur l'histoire de l'église et les enjeux de sa restauration.

► Hôtel Sully, 14 rue Sully, Châtelleraut





Sur le territoire de Grand Châtellerault...

ANGLES-SUR-L'ANGLIN

LE ROC AUX SORCIERS

**Samedi 18 et dimanche 19
de 10^h à 12^h30 et de 13^h30 à 18^h**

€  ▶ RDV 2 Les Certeaux - Angles-sur-l'Anglin
7 € adulte 4 € enfant

LA FORTERESSE

**Samedi 18 et dimanche 19
de 10^h à 12^h30 et de 13^h30 à 18^h**

€  ▶ RDV 2 Les Certeaux - Angles-sur-l'Anglin
6 € adulte 4 € enfant

VISITE GUIDÉE D'UN DES PLUS BEAUX VILLAGES DE FRANCE

Samedi 18 et dimanche 19 à partir de 15^h

Figé dans un cadre environnemental à la vue panoramique imprenable, à cheval sur les deux rives de l'Anglin, avec son caractère médiéval, les ruines imposantes de son château féodal occupant un site stratégique en surplomb de la falaise calcaire, ses rues tortueuses, ses maisons séculaires où se perpétuent ses traditions d'artisanat d'art, son église et ses chapelles classées, ses anciens moulins hydrauliques, ses loges en pierre sèche, mais aussi ses paisibles chemins campagnards et forestiers, Angles-sur-l'Anglin, plein de charme, porte bien le label "Plus beaux villages de France" : venez le découvrir !

€  ▶ RDV office de tourisme, Angles-sur-l'Anglin

L'ÉGLISE SAINT-MARTIN

**Samedi 18 de 14^h à 18^h et dimanche 19
de 10^h à 12^h et de 14^h à 18^h**

Édifiée au 12^e siècle, l'église paroissiale Saint-Martin est de style roman. Son clocher carré à deux étages, percé de baies romanes avec des colonnes groupées à chaque angle, est inscrit au titre des Monuments historiques depuis 1926. À l'intérieur, l'église conserve sa voûte en berceau lambrissée et sa charpente en bois.

▶ RDV rue de l'Église, Angles-sur-l'Anglin
Visite en accès libre guidée par l'association
"Pierres d'Angles"



EXPOSITION HANS JORGENSEN : SCULPTURE BOIS POLYCHROME

Samedi 18 et dimanche 19 de 10^h à 18^h

Hans Jorgensen est un artiste d'origine danoise. Après des études de peinture aux beaux-arts de Copenhague, il va vivre plusieurs années au Maroc et en Espagne. Il s'installe ensuite définitivement dans notre région où il décide de se consacrer à la sculpture. Il réalise de nombreuses expositions en France, en Allemagne, en Suisse, en Belgique. Les sculptures de Hans Jorgensen sont des œuvres "chargées". Elles convoquent les puissances archaïques qui travaillent en silence les énergies de l'univers. Elles s'emparent de l'âme cachée du bois et de l'arbre des origines qui vit, qui respire, et qui agit. L'arbre fin tend ses bras brisés vers les marches de l'infini, et vers les hommes. Hans Jorgensen agence ces forces-là, il s'empare à la source de la vitalité de cette matière animée. Et le sculpteur travaille à vif cette chair-là, intemporelle, osseuse et fragile. [Christian Noorbergen, critique d'art].



▶ RDV Chapelle Saint-Pierre (près du château),
Angles-sur-l'Anglin

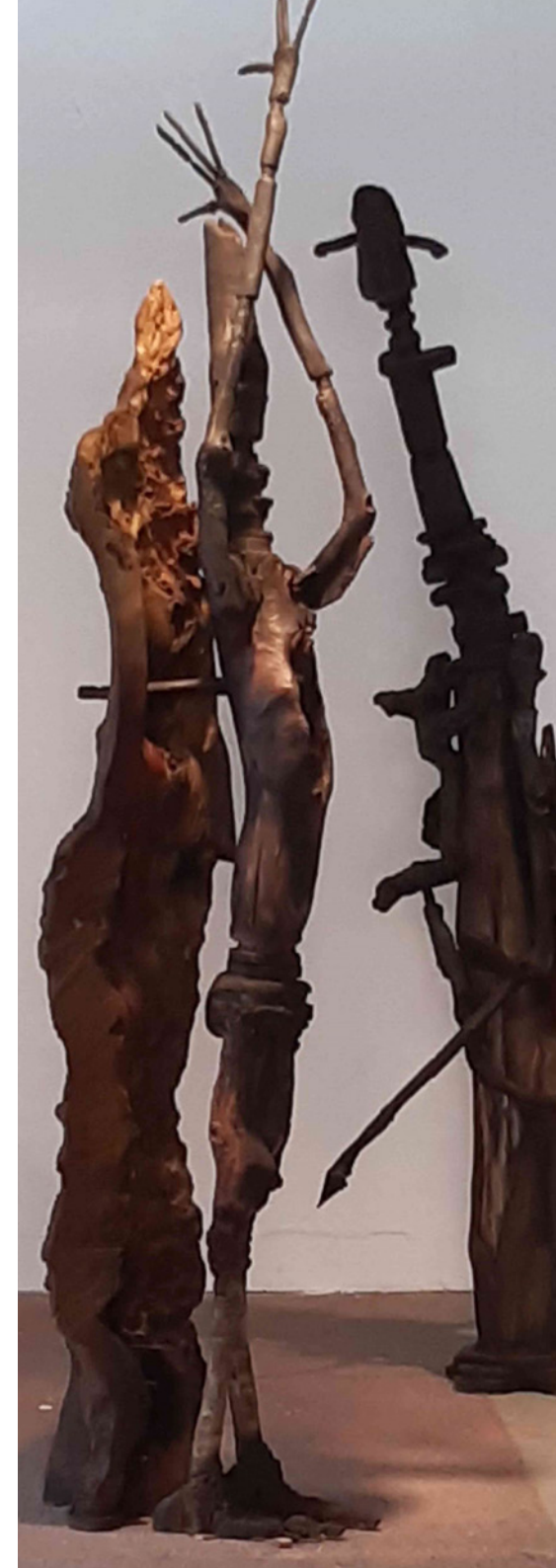
CONFÉRENCE NOS ANCÊTRES LES... ANGLAIS (ES) : QUI EST LE PLUS ANCIEN ET QUEL EST SON HÉRITAGE ?

Vendredi 17 à 18^h30

L'existence de nos ancêtres pendant la préhistoire est souvent connue grâce à de rares fragments de restes osseux et des assemblages d'outils lithiques épars. La sauvegarde et la valorisation de ce patrimoine, fragile, demeurent fondamentales pour comprendre la diversité à travers le temps des humanités qui nous ont précédées, ainsi que les cadres environnementaux dans lesquels ils ont évolué. "L'Anglois(e)" le plus ancien découvert à ce jour était un Néandertalien (abri Rousseau-Sabourin, à Douce) : que nous a-t-il laissé en héritage ?

[Intervention grand public du Pr Roberto Macchiarelli,
Univ. de Poitiers & Muséum Paris]

▶ RDV Salle des Combes, Angles-sur-l'Anglin



ANTRAN

ÉGLISE SAINT-HILAIRE

Samedi 18 et dimanche 19 de 9^h30 à 18^h

Visite de l'Eglise Saint-Hilaire rénovée en 2021 à l'extérieur, et expositions photo des travaux.

► RDV Place de l'église, Antran - 05 49 19 13 00



ARCHIGNY

ÉGLISE SAINT-GEORGES

Samedi 18 à 15^h et 16^h

Visite et inauguration des travaux de l'église Saint-Georges suivi d'un pot offert par la municipalité à 11^h.

► RDV 2 Place du 8 mai - Archigny



ABBAYE DE L'ÉTOILE



Samedi 18 et dimanche 19 de 14^h à 18^h

Visite de l'abbaye par les membres de l'association de l'abbaye de l'Étoile et découverte d'une exposition

► RDV Abbaye de l'étoile - lieu-dit Archigny



AVAILLES-EN-CHÂTELLERAULT

CHÂTEAU DE LA CATAUDIÈRE

Samedi 18 et dimanche 19 de 10^h à 18^h

Entrée par la grille principale face au Château. Visite du parc du Château du 17^e, de l'escalier monumental, de la grande salle à manger et de la chapelle 19^e avec des vitraux signés Lobin.

► RDV rue de la Berjonnerie - Availles-en-Châtellerault

CHÂTELLERAULT

LE GRAND ATELIER, MUSÉE D'ART ET D'INDUSTRIE



Samedi 18 et dimanche 19 de 14^h à 19^h

Visites et exposition dans le cadre des Journées européennes du Patrimoine, le Grand Atelier, musée d'art et d'industrie sera gratuit tout le week-end. Profitez-en pour (re) découvrir le musée et ses espaces. L'espace Auto Moto Vélo où plus de deux cents véhicules et objets traversant deux siècles d'histoire d'une civilisation marquée par la "révolution des transports terrestres" cohabitent. La Manufacture d'armes de Châtellerault, son histoire industrielle et sociale. Et le Cabaret du Chat noir, créé par le Châtelleraudais Rodolphe Salis, invitation à plonger dans l'atmosphère poétique du théâtre d'ombres et dans l'ambiance de Montmartre à la fin XIX^e siècle.

► RDV 3 rue Clément Krebs - Châtellerault
05 49 20 30 99 - 50 personnes max



MAISON DESCARTES - ARTOTHÈQUE

Samedi 18 et dimanche 19 de 14^h à 18^h



Visites et exposition

La Maison Descartes est un hôtel particulier du 16^e siècle bâti en pierres de tuffeau. Vers 1500, elle est la propriété de Pierre Rasseteau, arrière-arrière grand-père de René Descartes qui y séjournera pendant son enfance. Restaurée récemment, elle est aujourd'hui la propriété de Grand Châtellerault et accueille l'artothèque qui propose un service de prêt d'œuvres destiné aux particuliers, aux institutions et aux entreprises. Les curieux du patrimoine et de l'art contemporain pourront découvrir une collection d'œuvres originales et un espace dédié à Descartes, dans une bâtisse typique de la fin du Moyen-Âge et des débuts de la Renaissance.

► RDV 162 rue Bourbon - Châtellerault - 05 49 23 63 89



CENTRE CHÂTELLERAUDAIS D'HISTOIRE ET D'ARCHIVES (CCHA)

Samedi 18 et dimanche 19 de 14^h30 à 18^h

Exposition

Une richesse de notre patrimoine: "Fils et textiles dans le Châtelleraudais, une activité méconnue" une exposition retracera l'histoire des Jours d'Angles. Plusieurs tables présenteront - la confection et l'ornementation: tissus, broderies, coiffes châtelleraudaises... - l'entretien du linge: le lavage, le repassage... À l'heure où nos placards débordent de toutes sortes de chiffons et vêtements produits par des anonymes à l'autre bout du monde, cette exposition offre un retour salutaire vers le passé. Les "fils et textiles" étaient alors le résultat de l'observation de la nature, car plantes et animaux en fournissaient la matière première; ce qui était utile - le vêtement - pouvait aussi être beau. La place des femmes dans la production, la décoration et l'entretien des vêtements était prépondérante sans être exclusive. Tisserands, brodeuses, couturières et tailleurs, vendeuses donnaient vie aux rues des villages et villes; les "consommateurs" étaient alors proches des "producteurs"! Grâce à la transmission des savoir-faire entre les générations, notre époque hérite d'un patrimoine, parfois modeste, mais toujours attachant.

► RDV Hôtel Sully, 14 rue Sully - Châtellerault

CENTRE DES ARCHIVES DE L'ARMEMENT ET DU PERSONNEL CIVIL

Dimanche 19 de 14^h à 18^h

Visite et Exposition

Visite de la salle de lecture. Présentation d'ouvrages et document d'archives sur le thème: "Armements de la Grande Armée: fusils et autres matériels (1805-1815)". Présentation sur la conservation des archives. Visites guidées dans les magasins d'archives (groupe de 10 personnes max.).

► RDV 211 grand-rue de Châteauneuf - Châtellerault
Attention, pour le week-end des Journées européennes du patrimoine, l'entrée se fait côté Vienne, par le portail côté conservatoire de musique: Le Grand Atelier.
Martine1.destouches@intradef.gouv.fr



ASSOCIATION DES AMIS DE COMPOSTELLE EN VIENNE

Samedi 18 de 14^h à 18^h

Présentation des chemins de Compostelle, renseignements, conseils, documentation.

► RDV Halte jacquaire 14 rue Sully, Châtellerault



ASSOCIATION CAUS'ETTE

Samedi 18 à 17h30

Les conteurs de Caus'ette nous livrent des contes collectés sur le territoire avec, en bonus, quelques créations en lien avec l'histoire locale.



► RDV Halle des savoirs de la Médiathèque
Châtellerauld-Centre

LA CLOCHE RUSSE

Samedi 18 et dimanche 19 de 14h30 à 18h30

Les visiteurs sont invités à découvrir les vitraux historiés et la cloche russe lors d'une visite commentée, assurée par des guides amateurs de la Société des Sciences.

Par la société des Sciences de Châtellerauld.

► RDV Église Saint-Jean-l'Évangéliste, Place de la République - Châtellerauld



AVANT-PREMIÈRE DU FILM "LES GUETTEURS DE VENT"

Vendredi 17 à 20h - durée 52 min.

Le suivi de la restauration de la tour de guet du Château de Marmande situé à Vellèche. Un chantier de plus d'un an, pour découvrir différents métiers du patrimoine, de l'archéologue aux couvreurs en passant par l'architecte, les tailleurs de pierre, charpentiers, ardoisiers et ornemaniste... sur une musique de Frabrice Barré, écrit et réalisé par Véronique Kleiner. Une maquette de la charpente de la tour réalisée au 1/25°, chef-d'oeuvre réalisé par un aspirant compagnon charpentier de l'école de formation de Limoges sera présentée.

Une production PICTA. Productions avec la participation de France Télévisions

► RDV au Loft Cinémas, 5 allée du Châtelet - Châtellerauld - 5€ la place
Inscription sur le site internet "loftcinemas.com" rubrique "prochainement"



COLOMBIERS

OBSERVATION DU BELVÉDÈRE

Dimanche 19 de 9h à 18h

Sur un point culminant de la commune, proche du centre du bourg, a été créé un belvédère avec une table d'orientation et d'observation comprenant un descriptif du patrimoine naturel du coteau de Colombiers et de la vallée de l'Envigne.

► RDV rue de la Fuie - Colombiers



L'ÉGLISE NOTRE-DAME



Samedi 18 et dimanche 19 de 9h à 18h

L'église de Colombiers, attestée dès le X^e siècle, était desservie par un prieuré dépendant de l'abbaye de Nouaillé. Elle connaît plusieurs campagnes de construction qui distinguent la nef romane, primitivement charpentée puis voûtée au XV^e siècle, du chœur reconstruit au XIII^e siècle. Ces deux espaces sont nettement séparés par une étroite travée sous clocher qui, dans la plupart des églises médiévales, matérialise la place de chacun : le clergé, seul autorisé à pénétrer dans le chœur et les fidèles dans la nef.

► RDV route des Lavois - Colombiers



COUSSAY-LES-BOIS

L'ÉGLISE SAINT-MARTIN



Dimanche 19 de 14h à 18h

Visite et exposition photographique de l'église. Visite commentée de l'église Saint-Martin suivie d'une visite commentée de l'église Notre-Dame à 15h30.

► RDV 6 rue de Clamart - Coussay-les-Bois



INGRANDES- SUR-VIENNE

L'ÉGLISE SAINT-PIERRE ET SAINT-PAUL



Samedi 18 et dimanche 19 de 9h30 à 19h

Visite libre avec documents disponibles sur place.

► RDV 6 rue de l'église, Ingrandes-sur-Vienne



LA ROCHE-POSAY

LA CITÉ MÉDIÉVALE

Samedi 18 et dimanche 19 à 15h

Visite guidée de la cité médiévale.

► RDV Office de Tourisme, 14 Bd Victor-Hugo
La Roche-Posay - 05 49 19 13 00

LENCLÔTRE

L'ENSEMBLE CONVENTUEL

Samedi 18 et dimanche 19 de 7h à 19h

Visites guidées samedi 18 et dimanche 19 à 16h (RENDEZ-VOUS devant l'église).

Visite guidée de l'ensemble conventuel, du pigeonnier, de l'église, de l'ancien couvent des hommes, de la roseraie et du parc du Pontreau. Exposition de modèles réduits.

► RDV Place d'Arbrissel - Lenclôtre



LEIGNÉ-SUR-USSEAU

MUSÉE DE LA VIEILLARDIÈRE

Dimanche 19 de 10h à 18h

Lieu dit, signalé la première fois comme fief du prieuré de Fontmaure dès 1235. Ferme typique construite au XVII^e siècle, conçue pour la polyculture, l'élevage et la vie en autarcie, à cour fermée de périmètre rectangulaire avec un portail d'entrée se composant des différents bâtiments : habitation ancienne, grange transformée en musée du feu, écurie, fournil, huilerie et bien plus à découvrir lors de votre passage.

► RDV Lieu-dit la Vieillardière - Leigné-sur-Usseau

€ Entrée à 1 € et gratuit pour les moins de 12 ans

LÉSIGNY-SUR-CREUSE

LA MINOTERIE

Samedi 18 et dimanche 19

de 10h à 12h et de 14h à 18h

Visites et exposition.

Dans un cadre architectural devenu la résidence de la compagnie Glob Trott, se mêlent de manière originale des éléments du temps artisanal révolu (biefs, écluses et turbines) à des accessoires contemporains de théâtres clownesques (machineries et décors) montrant ainsi l'envers du décor des nouveaux résidents, artistes du spectacle vivant. Dans une ambiance décontractée, vous suivrez le guide qui vous fera déambuler dans cet univers insolite, coloré et champêtre.

► RDV 11 rue du moulin - Lésigny-sur-Creuse



MAIRÉ

L'ÉGLISE SAINT-SYLVAIN ET LE BOURG

Samedi 18 et dimanche 19 de 9h à 19h

Visite libre de l'église et du circuit petit patrimoine, dépliants disponibles dans les distributeurs situés place du village.

► RDV Place de la mairie - Mairé



MONDION

CHÂTEAU

Samedi 18 de 10h à 19h

Visite commentée du château.

► RDV Parc de Mondion - Mondion



NAINTRÉ

EXPOSITION "ARTISANS ET MÉTIERS D'ANTAN À NAINTRÉ"

Vendredi 17 de 14h à 19h

Samedi 18 et dimanche 19 de 10h à 19h

À partir des recensements de population de Naintré de 1836 à 1936, quatorze métiers d'antan ont été sélectionnés (scieurs de long, bourreliers, couteliers...), présentés par des panneaux didactiques et accompagnés d'une collection d'outils, d'objets, de documents mis en scène. Les listes des habitants répartis dans chaque catégorie de métier sur cette période enrichiront ce travail. Une présentation historique de la commune et de son évolution territoriale introduira cette exposition.

► RDV Salle des fêtes Robert Sauvion - Naintré



SITE DU VIEUX POITIERS

Samedi 18 et dimanche 19 de 10h à 19h

Site en accès libre.

SAINT-GENEST D'AMBIÈRE

CHÂTEAU D'ABIN

Samedi 18 et dimanche 19 de 10h à 18h

Visite extérieure - histoire du château - escalier Louis XIII et Louis XIV - pont Gustave Eiffel.

► RDV 1 lieu-dit Habin - Saint-Genest-d'Ambière

06 76 04 33 85



SCORBÉ-CLAIRVAUX

L'ÉGLISE SAINT-HILAIRE

Samedi 18 et dimanche 19 de 14h30 à 18h

Visite libre.

► RDV Place de l'église - Scorbé-Clairvaux



MUSÉE CHARLES DE GAULLE

Samedi 18 et dimanche 19 de 10^h à 12^h

Visite de la collection constituée de rares documents et objets répartis dans 4 salles d'expositions thématiques. Elle permet la découverte d'ouvrages authentiques et rares qui ont fait l'histoire du Grand Homme. Une 5^e salle "Images et son" complète cette dynamique. Le musée constitue un rendez-vous avec l'histoire du 20^e siècle et une rencontre avec Charles de Gaulle dans son intimité.

► *Rdv 12 place de l'église, Scorbé-Clairvaux*
Réservation recommandée

PÔLE CHÂTELAINE RICHARD CŒUR DE LION

Dimanche 19 de 15^h à 18^h

Dernière tour du château du Haut-Clairvaux du XI^e fortifié par Richard cœur de Lion. Tour maîtresse de 28 m de haut d'un ensemble de 4 hectares qui possède à son pied la chapelle castrale Notre Dame des Vergers du XII^e. Le pôle châtelain fait également l'objet de plusieurs campagnes de fouilles archéologiques qui ont permis de mettre à jour nombre d'éléments tels que des fossés, les fondations de plusieurs tours carrées et de contreforts massifs... mais aussi notre histoire à travers celle de nos ascendants.

► *Rdv Rue de la Tour - Scorbé-Clairvaux*
05 49 93 81 60 - contact@scorbe-clairvaux.fr

CHÂTEAU DE SCORBÉ-CLAIRVAUX



Samedi 18 et dimanche 19 de 13^h30 à 18^h30

Visite du château de Clairvaux (histoire, architecture) les 18 et 19 après-midi animation musicale par les jeunes du conservatoire le samedi 18 après-midi dans le cadre du thème transmission des savoirs.

► *Rdv 7 place Étienne Chérade de Montbron - Scorbé-Clairvaux - geoffroy.claude@wanadoo.fr*

€ 4 € adulte et gratuit pour les moins de 20 ans



USSEAU L'ÉGLISE SAINT-HILAIRE

Dimanche 19 de 9^h à 12^h et de 14^h à 18^h

Exposition.

► *Rdv Bourg - Usseau*
05 49 21 15 07 et 06 19 96 80 79

VICQ-SUR-GARTEMPE VILLA-DES-ÎLES



Samedi 18 et dimanche 19 de 10^h à 12^h et de 14^h à 18^h

Visite de la Villa-des-iles de style Art-Nouveau et de son jardin. Exposition sur l'histoire de la villa et de ses premiers propriétaires. Projection photographies années 1900 en 3D.

► *Rdv 6 rue du pont - Vicq-sur-Gartempe*



LA COMMUNAUTÉ D'AGGLOMÉRATION DE GRAND CHÂTELLERAULT APPARTIENT AU RÉSEAU NATIONAL DES VILLES ET PAYS D'ART ET D'HISTOIRE

Le ministère de la Culture, direction générale des patrimoines, attribue l'appellation Ville et Pays d'art et d'histoire aux collectivités locales qui animent leur patrimoine. Il garantit la compétence des guides-conférenciers et des animateurs de l'architecture et du patrimoine et la qualité de leurs actions. Des vestiges antiques à l'architecture du XXI^e siècle, les villes et les pays mettent en scène le patrimoine dans sa diversité. Aujourd'hui, un réseau de 190 Villes et Pays d'art et d'histoire vous offre son savoir-faire en métropole et outre-mer.

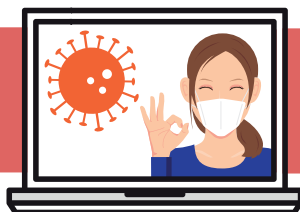
RENSEIGNEMENTS ET RÉSERVATIONS

SERVICE PATRIMOINE - PAYS D'ART ET D'HISTOIRE

3 place Sainte-Catherine - BP 90618
86106 Châtelleraut Cedex
paysartethistoire@grand-chatelleraut.fr
grand-chatelleraut.fr

OFFICE DE TOURISME DE GRAND CHÂTELLERAUT

1 place Sainte-Catherine
86100 Châtelleraut
05 49 21 05 47
accueil@ot-chatelleraut.fr
tourisme-chatelleraut.fr



**MAINTENU OU ANNULÉ ?
AVEC OU SANS LE PASS SANITAIRE ?**

Information sur place ou au 05 49 21 05 47

Lien vers les inscriptions
en ligne

