

JOURNÉES EUROPÉENNES DU PATRIMOINE

GRAND CHÂTELLERAULT


MINISTÈRE
DE LA CULTURE
*Liberté
Égalité
Fraternité*



SAMEDI 16 ET DIMANCHE 17
SEPTEMBRE 2023

VILLES
& PAYS
D'ART &
D'HISTOIRE

LE SERVICE PATRIMOINE PAYS D'ART ET D'HISTOIRE ANIME GRAND CHÂTELLERAULT

SPECTACLE

TANT QU'IL Y A UNE LUEUR - Par la compagnie BODO BODÓ

Dimanche 17 à 18^h

Plongez dans les derniers instants de la Manu, à cette époque où toute la ville se calait encore sur les vibrations du marteau-pilon et sur l'horloge des ouvriers... L'un d'eux, Albin, va à son insu, nous ouvrir les portes de cet univers laborieux où se mêlaient l'excellence et la sueur ! "Approchez des cheminées, Mesdames et Messieurs. Fermez les yeux, tendez l'oreille..." vous murmurera une drôle de voyageuse, comme la guide d'une autre ère. Laissez-vous tenter par ce voyage spatio-temporel et théâtral !

► Rdv sur la Manu, entre les deux cheminées devant le bâtiment 208 - Châtellerault.



Monument historique



Musée de France



Jeune public



Payant



Accès difficile



Accès aux personnes à mobilité réduite



Visites sur réservation via le site
mesdemarches.grand-chatellerault.fr



Les informations fournies par les participants peuvent être modifiées.
Pour plus de renseignements, rendez-vous sur le site grand-chatellerault.fr
ou contactez l'Office de tourisme de Grand Châtellerault au 05 49 21 05 47.



VISITES GUIDÉES

R L'HÔTEL DE VILLE DE CHÂTELLERAULT

Dimanche 17 à 10^h et 15^h - durée 1^h30

Les bâtiments du couvent des Minimés sont transformés en mairie après la Révolution. En 1848, ils sont rasés au profit d'une vaste construction conçue pour accueillir l'hôtel de ville, le palais de justice et un musée. Découvrez l'hôtel de ville, son escalier monumental, sa salle des mariages et la cloche Pauline !

► Rdv Hôtel de ville, 78 boulevard Blossac - Châtellerault



LA FERME ACADIENNE N°10 À ARCHIGNY

Samedi 16 et dimanche 17 à 10^h - durée 2^h

Les premiers réfugiés acadiens arrivent en France en septembre 1758. Ils sont vus alors comme une main d'œuvre agricole bon marché. L'État étudie plusieurs projets de défrichements émanant de gentilshommes pour mettre en valeur des terres ingrates. Celui du marquis de Pérusse des Cars, seigneur de Monthoiron, emporte l'adhésion. La ferme acadienne n°10 est le témoignage de cette histoire.

► Rdv Ferme acadienne, les Huit Maisons - Archigny



L'HÔTEL SULLY

Depuis 2022, les bureaux du service Patrimoine Pays d'art et d'histoire ont déménagé dans cet hôtel particulier. Les salles du rez-de-chaussée permettent de proposer des expositions dans un décor 19^e siècle.

R DE LA MÉMOIRE NON PARTAGÉE À LA MÉMOIRE À PARTAGER : L'HISTOIRE DE L'ACADIE SUR LE TERRITOIRE DE GRAND CHÂTELLERAULT

EXPOSITION

L'histoire de l'Acadie et des Acadiens a disparu des mémoires françaises alors que depuis deux siècles et demi elle est si vivace de l'autre côté de l'océan qu'elle est à l'origine de la création de la nation acadienne et la reconnaissance des préjudices subis au cours de l'Histoire. Le hiatus, qui existe dans le traitement de cette histoire en France et en Amérique du Nord, est le reflet d'une différence d'appréciation. Pour la France, cette histoire n'est qu'un moment, pour les Acadiens elle est "LE" moment. Cette différence engendre une mémoire non partagée d'un événement historique marqué par une des premières diasporas.

VISITE LIBRE

Samedi 16 et dimanche 17 septembre de 10^h à 12^h et de 14^h à 18^h

VISITE GUIDÉE

Samedi 16 et dimanche 17 septembre à 11^h et 15^h

CONCERT

Dimanche 17 à 14^h, 15^h et 16^h - Durée 30 min.

La bande de hautbois et bassons du conservatoire Clément Janequin se produira dans l'enceinte de l'ancien hôtel particulier.

► Rdv Hôtel Sully, 14 rue Sully - Châtellerault



ATELIERS POUR LES PETITS... ET LES GRANDS !

MONTAGE DE MAQUETTES

Samedi 16 et dimanche 17 septembre de 10^h à 12^h et de 14^h à 18^h

Maquettes de voûtes, de moulins et une toute nouvelle maquette de voûte grandeur XXL sont mises à votre disposition pour vous mettre dans la peau des anciens bâtisseurs.

MAIETTES PÉDAGOGIQUES

Samedi 16 et dimanche 17 septembre de 10^h à 12^h et de 14^h à 18^h

Le service a acquis deux nouvelles maquettes utilisées par les enseignants à partir de septembre 2023 : l'objet dans l'art et le portrait dans l'art. Découvrez-les en exclusivité !



JEUX DE SOCIÉTÉ

Samedi 16 et dimanche 17 septembre de 10^h à 12^h et de 14^h à 18^h

Parce que l'apprentissage passe par le jeu, des jeux de société ont été mis en place pour permettre l'éducation au patrimoine. Venez vous défier en famille !

► Rdv Hôtel Sully, 14 rue Sully - Châtellerault
Ateliers sans inscription au préalable mais sous la surveillance d'un agent du service Patrimoine - Pays d'art et d'histoire de Grand Châtellerault.

VALONISATION DES OPÉRATIONS DE L'INVENTAIRE DU PATRIMOINE

Depuis 2017, Grand Châtelleraut est chargé de l'inventaire du patrimoine sur son territoire. Cette opération, confiée à deux chargés de mission du service Patrimoine - Pays d'Art et d'Histoire, est menée en collaboration avec le Service Patrimoine et Inventaire de la Région Nouvelle-Aquitaine qui en assure le contrôle scientifique et technique.

L'inventaire permet d'identifier le patrimoine culturel du territoire dans toute sa diversité en montrant son évolution sur le temps long et en le replaçant dans son contexte urbain ou rural et paysager. Après chaque étude, les dossiers sont consultables sur le site patrimoine-nouvelle-aquitaine.fr



R OUZILLY

VISITE GUIDÉE

Samedi 16 à 14h30 - durée 1h30

Plongez au cœur du patrimoine d'Ouzilly... Au centre du village, l'église Saint-Hilaire de style roman conserve un riche mobilier religieux. Les verrières sont signées par de grands maîtres tourangeau, toulousain, poitevin et limousin.

Entre la fin du 19^e et le début du 20^e siècle, la commune se modernise. Elle se dote de deux écoles publiques et d'une école privée. Elle est aussi traversée par le chemin de fer, sur la ligne reliant Lençloître à Neuville.

► Rdv place de l'église - Ouzilly



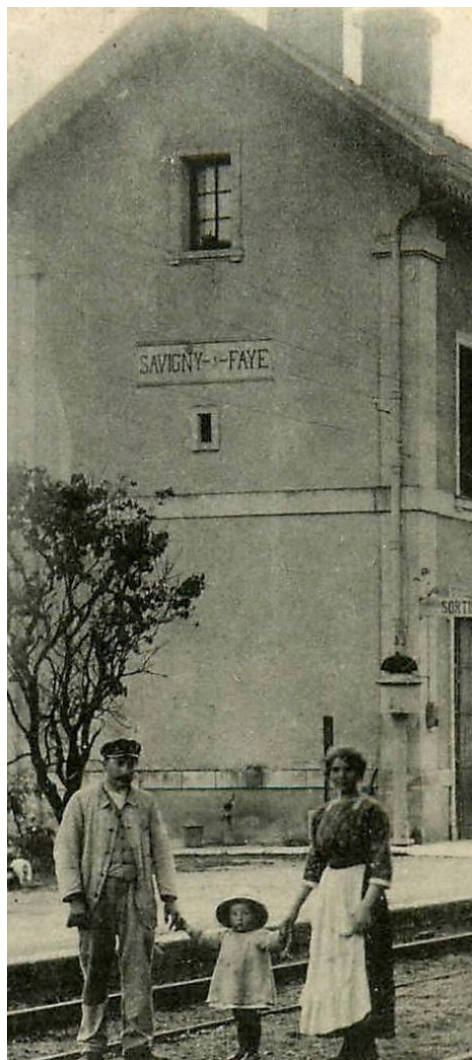
R SAVIGNY-SOUS-FAYE

VISITE GUIDÉE

Dimanche 17 à 14h - durée 2h

Découvrez le village de Savigny-sous-Faye, situé à l'ouest de Châtelleraut, dans le Lençloïtrais. L'église d'origine romane, remaniée en partie au 15^e siècle, renferme plusieurs œuvres, dont un monumental retable du 17^e siècle ainsi qu'une châsse contenant une statue en cire de Saint-Fort. Le bourg conserve plusieurs autres sites remarquables et les hameaux sont également riches d'un point de vue patrimonial.

► Rdv parking de la mairie-salle des fêtes
Savigny-sous-Faye



R SOSSAY

VISITE GUIDÉE

Dimanche 17 à 16h30 - durée 1h30

Le bourg de Sossay s'est constitué au Moyen Âge autour d'un prieuré dédié à Saint-Jean-l'Évangéliste. L'église attenante conserve une abside de style roman. Le portail occidental, protégé au titre des monuments historiques, date de la fin du 15^e ou du début du 16^e siècle. Quant au clocher, il arbore encore un cadran solaire et porte la date 1604. Entre le milieu du 19^e et le début du 20^e siècle, la commune se dote de trois écoles. La dernière est construite en 1911 par l'architecte Gaston Boudoin, qui réalisera quelques années plus tard le monument aux morts.

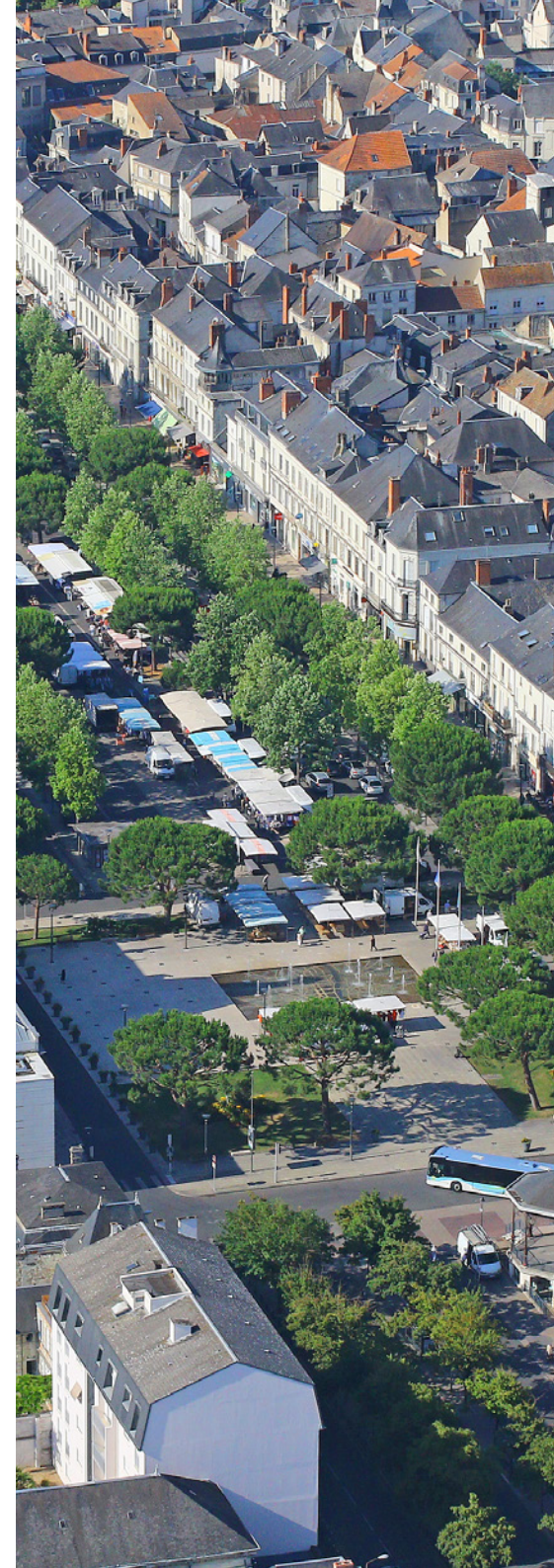
► Rdv devant l'église, route d'Orches - Sossay



Après l'inventaire de Sossay, terminé à l'été 2023, les communes de Savigny-sous-Faye et Ouzilly seront étudiées jusqu'en octobre. Elles feront chacune l'objet d'un livret FOCUS, synthèse de l'étude. Ces publications seront distribuées dans les deux communes concernées et disponibles gratuitement au service Patrimoine - Pays d'art et d'histoire.

À VENIR

Entre novembre 2023 et août 2025, les chercheurs étudieront Châtelleraut, ville centre de l'agglomération au riche passé industriel. Ses quartiers chargés d'histoire sont loin d'avoir révélé tous leurs secrets. Que reste-t-il du rempart de Châtelleraut ? Quels architectes ont laissé leurs empreintes dans la ville ? Et quelles sont les causes de l'essor urbain du 19^e siècle ? Autant de questions auxquelles l'Inventaire espère apporter une réponse.



LE TERRITOIRE DE GRAND CHÂTELLERAULT VOUS OUVRE SES PORTES

ANGLES-SUR- L'ANGLIN

LA FORTERESSE

VISITE LIBRE

**Samedi 16 et dimanche 17
de 10^h à 12^h30 et de 13^h30 à 18^h**

Un impressionnant édifice du 11^e siècle, un jeu de piste pour retrouver, à l'aide de notre archéologue, le trésor d'Angles-sur-l'Anglin dissimulé dans un coffre secret vous attendent. Grâce à la loupe magique, tentez de résoudre les énigmes cachées tout au long du parcours de visite.

► Rdv route du château - Angles-sur-l'Anglin

Tarif : 6 € pour les adultes et 4 € pour les enfants



BUXEUIL

CHÂTEAU DE LA ROCHE AMENON

VISITE LIBRE

**Samedi 16 et dimanche 17
de 10^h à 12^h et de 14^h à 18^h**

Visitez les extérieurs : fuie, chapelle et jardin.

► Rdv La Roche Amenon - Buxeuil

Renseignements : 06 07 29 98 51



CHÂTELLERAULT

CENTRE DES ARCHIVES DE L'ARMEMENT ET DU PERSONNEL CIVIL

VISITE LIBRE ET EXPOSITION

Dimanche 17 de 14^h à 18^h

Des documents d'archives en lien avec la thématique des Journées Européennes du Patrimoine 2023 "patrimoine vivant et patrimoine du sport" sont à découvrir. Profitez de l'ouverture de la salle de lecture pour en savoir plus sur les méthodes de conservation préventive des archives.

► Rdv 211 Grand'Rue de Châteauneuf - Châtelleraault.

Pour les Journées Européennes du Patrimoine, l'entrée sur le site se fait côté Vienne, par le portail du conservatoire de musique/ côté Musée Le Grand Atelier. Visites guidées des magasins d'archives possibles

LE GRAND ATELIER

VISITE LIBRE

Samedi 16 et dimanche 17 de 14^h à 19^h

C'est le moment pour (re)découvrir le musée et ses espaces :

- Auto Moto Vélo, plus de deux cents véhicules et objets pour plus de deux siècles d'histoire d'une civilisation marquée par la "révolution des transports terrestres".
- Manufacture d'armes de Châtelleraault, son histoire industrielle et sociale.
- Cabaret du Chat Noir, créé par le Châtelleraudais Rodolphe Salis, invitation à plonger dans l'atmosphère poétique du théâtre d'ombres et dans l'ambiance de Montmartre à la fin 19^e siècle.

► Entrée gratuite dans le cadre des Journées Européennes du Patrimoine



RÉCITAL

Samedi 16 à 15^h, 15^h50 et 16^h40 - durée 20 min.

Le ténor Enguerrand Dubroca, accompagné au piano par Yuke Osawa, vous fait vivre trois récitals qui dévoileront tout le charme et la poésie de Paul Delmet, compositeur montmartrois de la Belle Époque. Cet événement aura lieu sous le haut patronage d'un illustre Châtelleraudais, le gentilhomme cabaretier Rodolphe Salis.

► Réservation conseillée



CONFÉRENCE

Dimanche 17 à 15^h30 - durée 1^h30

Enguerrand Dubroca vous parle de cette légende méconnue de la chanson française au cours d'une conférence agréementée d'extraits musicaux.

► Réservation conseillée

► Rdv 3 rue Clément Krebs - Châtelleraault, dans la salle du Cabaret du Chat Noir
Renseignements : 05 49 20 30 99 ou
musees.chatelleraault@grand-chatelleraault.fr

ÉCOLE D'ARTS PLASTIQUES DE GRAND CHÂTELLERAULT

EXPOSITION

Samedi 16 de 10^h à 12^h et de 14^h à 18^h

Les travaux des élèves autour du portrait et de la figure sont exposés à l'occasion des Journées Européennes du Patrimoine.

► Rdv 12 rue de la Taupanne - Châtelleraault

Renseignements : 05 49 93 03 12

MAISON DESCARTES - ARTOTHÈQUE

EXPOSITION

Samedi 16 de 10^h à 12^h et de 14^h à 18^h

Cette maison de la première moitié du 15^e siècle où vécut le jeune René Descartes est un lieu de conservation et d'exposition d'une collection publique de plus de 1000 œuvres d'art.

► Rdv 162 rue Bourbon - Châtelleraault

Renseignements : 05 49 93 03 12

LA CLOCHE RUSSE PAR LA SOCIÉTÉ DES SCIENCES DE CHÂTELLERAULT

VISITE COMMENTÉE

Samedi 16 et dimanche 17, de 14^h30 à 18^h30

R Toutes les 30 min.

Après une courte histoire de l'église, admirez les vitraux historiés et la cloche russe lors d'une visite commentée, assurée par des guides amateurs de la Société des Sciences. Un questionnaire proposé au jeune public portera sur l'identification des personnages de l'église (vitraux et statues) grâce à la représentation de leurs symboles et attributs.

► Rdv église Saint-Jean-l'Évangéliste,

Place de la République - Châtelleraault

Renseignements : 06 82 14 31 21



CENTRE DES ARCHIVES DE GRAND CHÂTELLERAULT

VISITE LIBRE

Samedi 16 et dimanche 17 de 14h à 18h

Découvrez les souvenirs variés sur l'école et les trésors d'archives en plus de l'exposition Famille Lambert.

VISITE SUR RÉSERVATION

Samedi 16 et dimanche 17 de 14h à 16h

Déambulez dans les coulisses du Centre des archives (réservation obligatoire).

ATELIER

Samedi 16 à 16h et dimanche 17 à 15h

Durée 45 min.

Participez à la dictée du Certif' (réservation obligatoire).

CONCERT

Samedi 16 de 15h à 15h30 et de 17h à 17h30

La classe de chant et l'ensemble vocal du conservatoire Clément Janequin vous proposent chansons et récitations.

► Rdv via l'accès piétons au 48 rue Arsène-et-Jean Lambert - Châtellerault
Stationnement : 39 rue des Naurais - Châtellerault
Réservation au 05 49 23 65 10 de 13h15 à 17h15 du lundi au vendredi ou archives@grand-chatellerault.fr

HÔTEL DES SIBYLLES

VISITE COMMENTÉE

Samedi 16 et dimanche 17 à 15h

Durée 40 min.

Visitez un hôtel particulier de la Renaissance.

CONCERT

Samedi 16 et dimanche 17 à 15h45

Durée 30 min.

Assitez à un concert de musique de chambre du conservatoire Clément Janequin.

► Rdv 153 Boulevard Blossac - Châtellerault
Portail côté jardin ouvert pour les visites
Renseignements : 05 49 02 84 37



LOFT CINÉMAS

PROJECTION SUIVIE D'UN TEMPS D'ÉCHANGE

Vendredi 15 à 19h30 - Durée 3h30

Après la projection du film "Le dernier duel" de Ridley Scott, échangez en présence de Florian Besson, médiéviste. L'expression "gentes dames et nobles chevaliers" est-elle un mythe ou une réalité ?

► Rdv 5 Allée du Châtelet - Châtellerault

Renseignements : 06 81 94 08 75 ou
info@latourdemande.com

LA COMMANDERIE D'OZON

VISITE COMMENTÉE - Durée 1h

Samedi 16 à 14h et à 17h30

Dimanche 17 à 15h et à 17h

CONCERT

Samedi 16 à 15h et 16h30

Assistez au concert de l'Ensemble Vocal Clément Janequin avec l'ensemble de musique ancienne du conservatoire de Grand Châtellerault.

► Rdv à La Commanderie d'Ozon - Châtellerault



COUSSAY-LES-BOIS

VISITE ET EXPOSITION PHOTOGRAPHIQUE À L'ÉGLISE SAINT-MARTIN

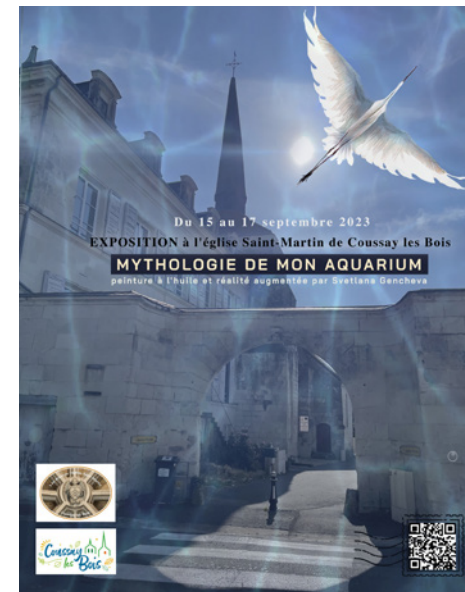
VISITE LIBRE

**Samedi 16 et dimanche 17
de 10h à 12h et de 14h à 18h**

Visitez l'église Saint-Martin et l'exposition temporaire artistique de l'artiste plasticienne Svetlana Gencheva "Mythologie de mon aquarium", collection de peintures à l'huile accompagnée d'animations en réalité virtuelle.

► Rdv Église Saint-Martin - Coussay-les-Bois

Renseignements : 06 60 33 68 31



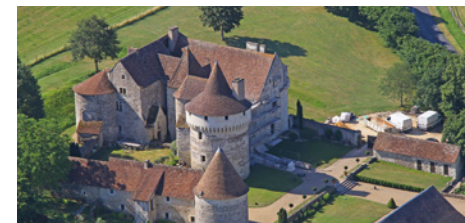
CHÂTEAU DE LA VERVOLIERÈRE

VISITE

Dimanche 17 de 14h à 18h

Plongez au cœur d'une visite historique accompagnée d'une description architecturale.

► Rdv La Vervolière - Coussay-les-Bois



DANGÉ-SAINT-ROMAIN

CIRCUIT PATRIMOINE

VISITE LIBRE

Dimanche 17 de 14h à 18h

Les principaux sites patrimoniaux de Dangé et Saint-Romain vous ouvrent leur porte.

► Rdv devant l'église - Dangé-Saint-Romain

Renseignements : francoiseetdominique@gmail.com



LEIGNÉ-SUR-USSEAU

MUSÉE DE LA VIEILLARDIÈRE

VISITE ET ATELIERS

Dimanche 17 de 10h à 18h

Participez aux animations pains et tartes au four, fabriquez des cordes, du beurre en baratte, du jus de pommes et assistez à une démonstration de filage de la laine au rouet.

► Rdv Lieu-dit La Vieillardière - Leigné-sur-Usseau



LENCLÔTRE

ENSEMBLE CONVENTUEL VISITE ET EXPOSITION

Dimanche 17 à 14^h et à 16^h

La visite commentée de l'ensemble conventuel, du pigeonnier, de l'église, de l'ancien couvent des hommes, de la roseraie et du parc du Pontreau sera suivie d'une exposition de miniatures agricoles.

► Rdv devant l'église, place d'Arbrissel - Lenclôtre
Renseignements : 05 49 90 75 54

MAIRÉ

ÉGLISE ET CIRCUIT PETIT PATRIMOINE DE BOURG

VISITE LIBRE

Samedi 16 et dimanche 17 de 9^h à 18^h

► Rdv bourg de Mairé
Renseignements : 06 78 52 89 93 / 05 49 86 24 72
triphose.thierry@orange.fr / contact@maire86.fr

MONTHOIRON

CHÂTEAU DE MONTHOIRON ANIMATIONS

Samedi 16 et dimanche 17 de 11^h à 18^h

Entrez et partez sur les traces de "Léonard de Vinci"...

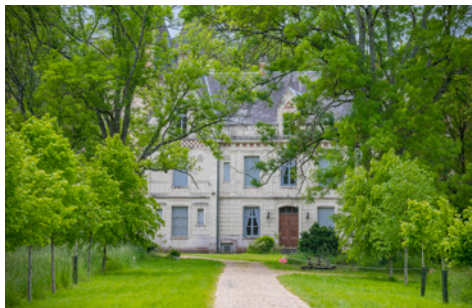
► Rdv 1 chemin du Château - Monthoiron

DOMAINE DE BRASSIOUX VISITE

Samedi 16 et dimanche 17 de 14^h30 à 18^h30

Le départ de la visite commentée du parc aura lieu le samedi et le dimanche à 15^h, 16^h et 17^h. Au programme : les arbres centenaires, la pièce d'eau en miroir, les façades du logis, la chapelle et le pigeonnier.

► Rdv à gauche du portail sur le parking face aux écuries
Monthoiron
Réservation obligatoire : alice862@orange.fr



NAINTRÉ

SITE GALLO-ROMAIN DU VIEUX POITIERS

VISITE

Dimanche 17 de 14^h à 18^h

Baladez-vous à la découverte du théâtre antique avec son histoire, ses richesses (photos aériennes, objets, moulage...) et une exposition temporaire sur la vie au temps des Gallo-Romains (artisanat, religion, fête...).

► Rdv route de Chézelles - Naintré
Renseignements : 06 81 06 24 02

LES ORMES

BERGERIE DES ORMES

EXPOSITION

Samedi 16 et dimanche 17 de 10^h à 18^h

Découvrez l'exposition photo sur les techniques photographiques.

► Rdv La Bergerie - Les Ormes
Renseignements : 06 60 85 71 49 ou
talentsormois@free.fr

LA ROCHE-POSAY

CITÉ MÉDIÉVALE

VISITE

Samedi 16 et dimanche 17 à 14^h30 - Durée 1^h30

Pénétrez dans le donjon, découvrez son secret et assistez à un vidéo mapping surprenant projeté sur la voûte de la salle des échos ! Profitez de ces 2 journées pour découvrir des animations dans la cour du donjon.

► Rdv la Cour du donjon - La Roche-Posay
Renseignements : 05 49 19 13 00



SAINT-GENEST- D'AMBIÈRE

CHÂTEAU D'ABIN

VISITE

Samedi 16 et dimanche 17 de 10^h à 18^h

Durée 45 min.

Visitez les extérieurs : historique du château, escaliers du 18^e siècle, pont Gustave Eiffel.

Visite commentée sur demande.

► Rdv 1 lieu dit Habin - Saint-Genest-d'Ambière
Renseignements : 06 76 04 33 86



SAINT-RÉMY- SUR-CREUSE

ÉGLISE

VISITE LIBRE

Samedi 16 et dimanche 17 de 9^h à 17^h

► Rdv Église Saint-Rémy - Saint-Rémy-sur-Creuse



SCORBÉ-CLAIRVAUX

CHÂTEAU ET MUSÉE DES JEUX D'ÉCHECS

VISITE

Samedi 16 et dimanche 17 de 14^h à 19^h

La visite comprend le parc, le pigeonnier, le château et sa collection de jeux d'échecs.

► Rdv 7 place Étienne Chérade de Montbron - Scorbé-Clairvaux

Renseignements : 06 80 92 38 48

Tarifs : 4€ / personne - Gratuit moins de 20 ans

MUSÉE CHARLES DE GAULLE

VISITE

Dimanche 17 de 14^h à 18^h

Le Musée Charles de Gaulle, lieu d'information et d'exposition permanente, s'appuie sur une collection conséquente rassemblée depuis plus de 40 ans avec de rares documents et objets pour une mémoire partagée. Ce lieu constitue un véritable rendez-vous avec l'histoire du 20^e siècle et une rencontre avec Charles de Gaulle dans son intimité.

► Rdv 12 place de l'Église - Scorbé-Clairvaux

Renseignements : 06 84 24 00 83 ou 05 49 93 81 60
juge.lucien@wanadoo.fr

PÔLE CHÂTELAIN RICHARD CŒUR DE LION

VISITE

Samedi 16 et dimanche 17 de 10^h à 12^h

Visitez la dernière tour du château du Haut-Clairvaux du 11^e siècle fortifiée par Richard Cœur de Lion, tour maîtresse de 28 m de haut d'un ensemble de 4 ha qui possède à son pied la chapelle castrale Notre-Dame des Vergers du 12^e siècle.

► Rdv parking de la chapelle en contrebas du Pôle Châtelain - Scorbé-Clairvaux
Renseignements : 05 49 93 81 60
contact@scorbe-clairvaux.fr



USSEAU



ÉGLISE SAINT-HILAIRE

VISITE ET EXPOSITION

Samedi 16 et dimanche 17 de 14^h à 18^h

L'église et le patrimoine religieux local dévoilent leurs secrets.

► *Rdv bourg d'Usseau*

VELLÈCHES



CHÂTEAU DE MARMANDE



VISITE, ATELIER, CONFÉRENCE, PROJECTION DE FILMS AUTOUR DU PATRIMOINE VIVANT

Samedi 16 de 14^h à 19^h

et dimanche 17 de 14^h à 18^h

Profitez d'une visite commentée du site ou encore des ateliers enfants "dessine ton blason" et "réalise un graffiti sur une pierre". Le samedi et le dimanche, à 16^h, un film réalisé avec les enfants du Centre de Loisirs de Dangé-Saint-Romain, sera projeté. Enfin, pendant les deux après-midis, de courts films mettront en scène les artisans du Patrimoine qui sont intervenus sur le chantier de restauration de la tour de guet.

► *Rdv Château de Marmande - Vellèches*

Renseignements: 06 81 94 08 75

info@latourdemarmande.com

VICQ-SUR-GANTEMPE



VILLA-DES-ÎLES



VISITE, CONCERT, EXPOSITION

Samedi 16 et dimanche 17

de 10^h à 12^h et de 14^h à 18^h

Visitez une partie de la Villa et participez aux animations dans le jardin avec le café offert en terrasse. Une exposition sur le thème "Années 30" et des airs de musique traditionnelle et classique compléteront la visite.

► *Rdv 6 rue du Pont - Vicq-sur-Gantempe*

Renseignements: 06 82 77 05 22

vgca@free.fr



Grand Châtelleraut appartient au réseau national des villes et pays d'art et d'histoire.

Le ministère de la Culture, direction générale des patrimoines, attribue l'appellation Ville et Pays d'art d'histoire aux collectivités locales qui animent leur patrimoine. Il garantit la compétence des guides-conférenciers et des animateurs de l'architecture et du patrimoine et la qualité de leurs actions. Des vestiges antiques à l'architecture du 21^e siècle, les villes et les pays mettent en scène le patrimoine dans sa diversité. Aujourd'hui, un réseau de 190 Villes et Pays d'art et d'histoire vous offre son savoir-faire en métropole et outre-mer.

ENSEIGNEMENTS

SERVICE PATRIMOINE - PAYS D'ART ET D'HISTOIRE

Hôtel Sully - 14 rue Sully
86100 Châtelleraut
patrimoine@grand-chatelleraut.fr
grand-chatelleraut.fr

OFFICE DE TOURISME DE GRAND CHÂTELLERAUT

1 place Sainte-Catherine
86100 Châtelleraut
05 49 21 05 47
accueil@ot-chatelleraut.fr
tourisme-chatelleraut.fr

Lien vers les inscriptions
en ligne



GRAND
CHÂTELLERAUT
COMMUNAUTÉ
D'AGGLOMÉRATION